

Was ist das Ziel der Logopädie?

Von einer Sprach-, Sprech- oder Stimmstörung betroffen zu sein bedeutet für den Menschen immer auch eine Einschränkung der Kommunikation mit anderen.

Daraus entsteht oft eine verringerte Kontaktfähigkeit mit negativen Auswirkungen im privaten und beruflichen Bereich.

Das Ziel der Logopädie ist eine Herstellung oder Verbesserung der Kommunikationsfähigkeit gemessen an den individuellen Möglichkeiten des Patienten.

Wann ist eine logopädische Behandlung angezeigt?

Wenn die Kommunikationsfähigkeit eines Menschen durch Sprach-, Sprech- oder Stimmstörungen eingeschränkt ist.

Wer übernimmt die Kosten?

In der Regel werden die Kosten nach ärztlicher Verordnung von den gesetzlichen Krankenkassen getragen.

Eine private Kostenübernahme ist möglich.

Anfahrt:

Mit dem Bus:

Linie 142 (aus Richtung Gruga), Linie 145 (aus Richtung Heisingen) bis zum Stadtwaldplatz. Vom Stadtwaldplatz mit Linie 142/194 Richtung Annental/Kray bis Haltestelle **Forsthausstraße** (2. Haltestelle nach „Stadtwaldplatz“)

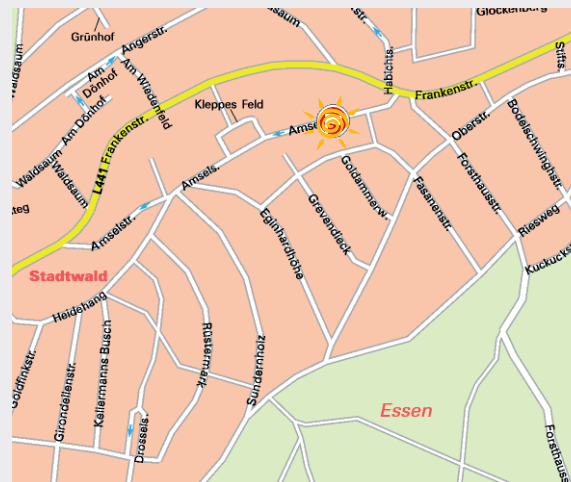
Mit der S-Bahn:

mit der **S-Bahn (S6)** bis **Bahnhof Stadtwald**. Vom Stadtwaldplatz mit Linie 142/194 Richtung Annental/Kray bis Haltestelle **Forsthausstraße** (2. Haltestelle nach „Stadtwaldplatz“)

Mit der Straßenbahn:

mit der **Straßenbahn 105** Richtung **Rellinghausen** bis Haltestelle **Rellinghausen Rathaus**. Umsteigen in die Buslinie 142/194 Richtung Kettwig/Erbach bis Haltestelle **Forsthausstraße**

Mit dem Auto: siehe Stadtplan



Sollten Sie noch Fragen zum Weg haben, rufen Sie uns einfach an!



Praxis für Logopädie Sonnenschein

Inhaberin Heike Sintermann

Amselstraße 5
45134 Essen

Tel.: 0201/260 555

Fax: 0201/860 568 9

www.logopaedinnen.de
kontakt@logopaedinnen.de

Patricia Sonnenschein
Staatlich gepr. Logopädin

Langjährige Berufserfahrung
seit 1993



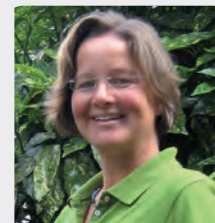
Heike Sintermann
Staatlich gepr. Logopädin, *Praxisinhaberin*

Nach Tätigkeit in Klinik und
heilpädagogischem Kindergarten
seit 2000 selbstständig



Regina Coppers
Staatlich gepr. Logopädin

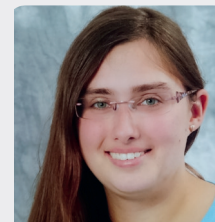
Nach Tätigkeit in
neuropädiatrischer Klinik
Mitarbeiterin seit 2006



Sabine Steinberg-Uzoma
Bürokauffrau
Mitarbeiterin seit 2000



Anna Breil
Rehabilitationspädagogin
Akad. Sprachtherapeutin
Mitarbeiterin seit 2015



Barbara Kullmann
Diplom-Sprachheilpädagogin
Mitarbeiterin seit 2003



Barbara Blonigen
Staatlich gepr. Logopädin
Mitarbeiterin seit 1995



Meggie Golba
Diplom-Sprachheilpädagogin
Dyslexie-Therapeutin nach BVL
Mitarbeiterin seit 2010



Das Sonnenschein-Team ist für Sie da!

Wir behandeln folgende Störungsbilder:

- **Kinder Sprach- und Sprechstörungen**
 - Dyslalien (Lautfehlbildungen)
 - phonologische Störungen
 - Dysgrammatismus
 - Sprachentwicklungsstörung und -verzögerung
 - Sprachbehinderung
 - u.a.
- **Auditive Verarbeitungs- und Wahrnehmungsstörungen**

- **Sprach-, Sprech- und Stimmstörungen nach Hirnschädigung**
 - Aphasie
 - Dysarthrophonie
 - Morbus Parkinson
 - u.a.
- **Stimmstörungen**
 - funktionelle / organische / psychogene / kindliche
- **Hörstörungen**

- **Stottern und Poltern**
- **Mutismus**
- **Laryngektomie**
 - bei Stimmverlust durch Kehlkopfentfernung
- **Atemfunktionsstörungen**
 - Störungen der Sprechatmung durch organische oder funktionelle Ursachen