



Sie finden uns in der Markgrafenstraße, nur wenige Gehminuten von der Kamp-Lintforter Innenstadt.



Seniorenzentrum
Stadt Kamp-Lintfort

**liebevoll betreut –
kompetent gepflegt**

Kompetent gepflegt, liebevoll betreut

Das gilt im Seniorenzentrum Stadt Kamp-Lintfort besonders für altersverwirrte und demenzkranke Menschen. Zum speziellen Pflege- und Betreuungsangebot unseres Hauses gehören sinnesspezifische Anwendungen wie das Arbeiten mit Aromen oder Musik ebenso wie das Trainieren alltäglicher Handgriffe und Verrichtungen. Zuständig dafür ist unsere Ergotherapeutin. So werden Ihre Fähigkeiten aufrechterhalten bzw. wieder neu in Erinnerung gerufen. Wir möchten mit Ihnen gemeinsam Ihr Leben menschlich gestalten – damit Sie sich bei uns im Seniorenzentrum Stadt Kamp-Lintfort zu Hause fühlen.

**Jedes Menschenleben ist einzigartig,
und jeder Mensch ist wertvoll.
Wir wünschen uns, dass Sie sich
bei uns zu Hause fühlen.**



Seniorenzentrum
Stadt Kamp-Lintfort

Wir sind gerne für Sie da.

Seniorenzentrum Stadt Kamp-Lintfort
Markgrafenstraße 11a
47475 Kamp-Lintfort
Tel. 0 28 42/9 21-0 | Fax -100
sz-stadt-kamp-lintfort@
awo-niederrhein.de | www.awo-nr.de

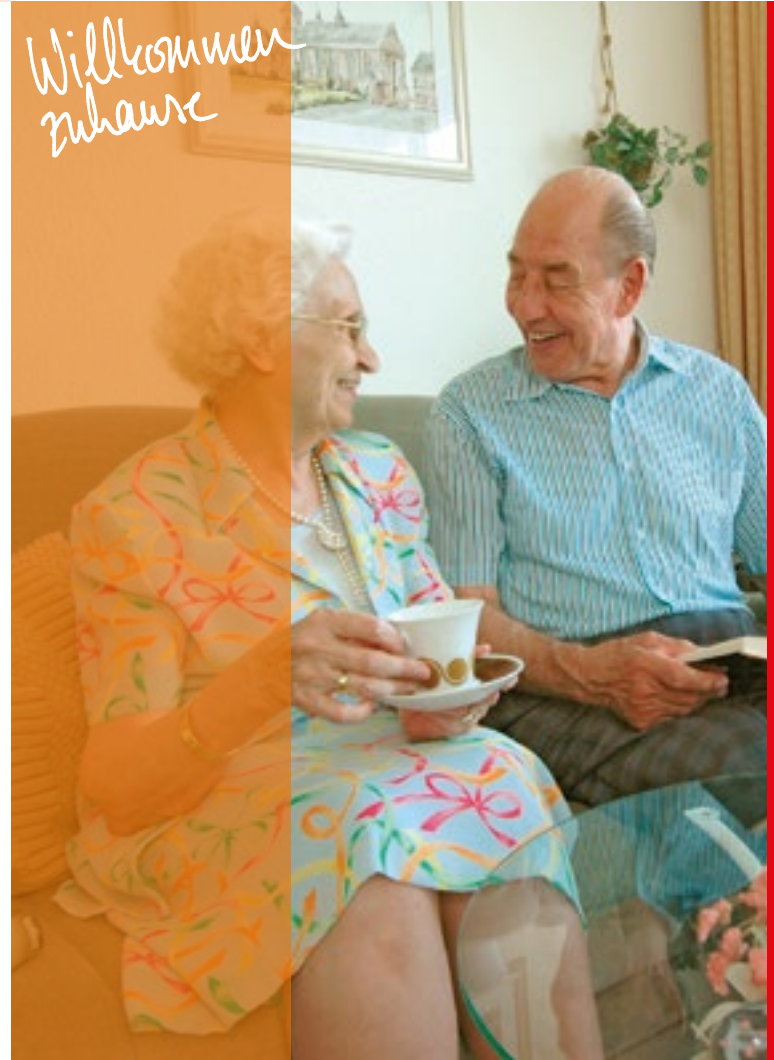


Für weitere Fragen sprechen Sie bitte mit Peter Hewing oder unserem „Team Einzugsmanagement“, bestehend aus Roswitha Heinz und Claus Cremer.

**» Im Mittelpunkt
unserer Arbeit steht
der Mensch.«**

aus den AWO-Grundsätzen

Eine Einrichtung der
AWO Seniorendienste
Niederrhein gGmbH





Das Seniorenzentrum Stadt Kamp-Lintfort ist komfortabel, seniorengerecht und wohnlich gestaltet.

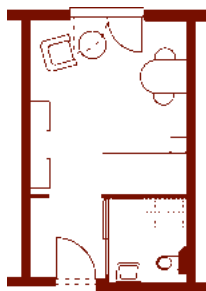
Der Mensch steht Im Mittelpunkt

Ihr Wohl liegt uns am Herzen. Und weil das so ist, achten wir Sie bei uns im Seniorenzentrum Stadt Kamp-Lintfort als **einzigartige, freie Persönlichkeit**, deren Fähigkeiten wir fördern möchten. Das zeigt sich in einem warmherzig-respektvollen Umgangston genauso wie in Zuwendung, Verständnis und Geduld.

Jeder, der bei uns im Seniorenzentrum Stadt Kamp-Lintfort wohnt, wird von gut ausgebildeten, freundlichen und erfahrenen Mitarbeitern liebevoll betreut und individuell gepflegt. Sie sind den Werten und Grundsätzen der AWO verpflichtet. Die Menschenwürde unserer Bewohner uneingeschränkt zu achten, ist dabei oberstes Prinzip!

Wohnen in vertrautem Ambiente ...

Sie finden unser Haus in der Markgrafenstraße, nur wenige Gehminuten von der Innenstadt entfernt. 85 Bewohner leben im Seniorenzentrum Stadt Kamp-Lintfort; außerdem vierzehn Tagespflegegäste und zwölf Mieter des „Betreuten Wohnens“. Helle und freundliche Zimmer sorgen dafür, dass aus unserem Haus schnell Ihr Zuhause wird. Sie wohnen in einem der 67 Einzel- oder in einem der neun Doppelzimmer, die sich auf vier Wohngruppen verteilen. Jede Wohnung (ca. 21 qm EZ, ca. 24 qm DZ) verfügt über ein seniorengerechtes Duschbad und ist mit Bett, Nachttisch, Kleiderschrank, Gardinen und Lampen ausgestattet. Natürlich können Sie die Einrichtung durch eigene, Ihnen über die Jahre lieb gewordene Möbel ergänzen. Satellitenfernsehen ist ebenso selbstverständlich wie der eigene Telefonanschluss und die Notrufanlage.



Grundriss-
Beispiel eines
Einzelzimmers

Gemeinsam statt einsam ...

In den Aufenthaltsräumen, im haus-eigenen Café und im Garten werden Sie schnell neue Bekanntschaften machen.

Die vielfältigen Veranstaltungen unseres Hauses können von allen Bewohnern besucht werden. Natürlich können auch Ihre Gäste daran teilnehmen! Bei der großen Palette unserer Beschäftigungsangebote ist auch für Sie das Richtige dabei. Gefeiert wird oft im Seniorenzentrum Stadt Kamp-Lintfort. Dabei sind uns Gäste – Angehörige und ehrenamtliche Helfer der AWO – genauso willkommen wie die Nachbarschaft.

Für kulinarische Höhepunkte sorgt die AWO-eigene Küche. Haben Sie einen besonderen Wunsch? Wir werden ihn gern in die Speiseplanung einbeziehen. Schmeckt nicht, gibt's jedenfalls nicht!

Bei der großen Palette unserer Beschäftigungsangebote ist für jeden etwas dabei.

