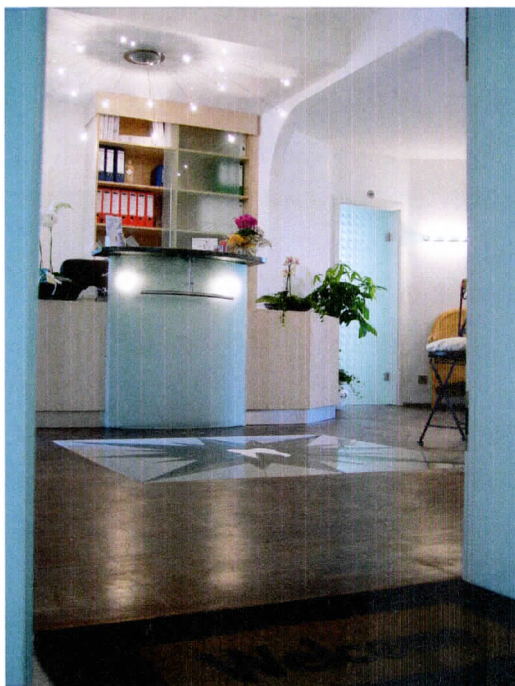


Herzlich Willkommen



in Ihrer Praxis
für Zahn-, Mund- und
Kieferheilkunde

Dr. med. dent. Nadine Griesenbrock

Tätigkeitsschwerpunkte:
Implantologie, Parodontologie und
Ästhetische Zahnheilkunde

Sehr geehrte Damen und Herren,

im Sinne unserer Patienten ist unser
Denken ganzheitlich Biologisch
ausgerichtet.

Unsere Beratung und Information geht
weit über das hinaus, was die
Versicherungen und Kostenerstatter für
„sinnvoll“ erachten.

**Wir orientieren uns an Ihrem
individuellen Bedarf.**

Unserer Überzeugung entsprechend ist
nur ein vollkommen gesunden Zahnbett
(Beispiel: Parodontalerkrankungen)
Grundlage für eine langfristige
hochwertige und ästhetische Versorgung.

Wir verarbeiten **hochwertige und
biologisch einwandfreie Materialien** wie
beispielsweise hochgoldhaltige (98% Gold-
und Platinanteil) Legierungen, so wie
Titan und Vollkeramik.

Schöne und gesunde Zähne

sind die **Basis** für **Lebensqualität** und ausgewogene Ernährung.

Wir helfen Ihnen, Ihre Zahngesundheit zu erhalten, beziehungsweise bestehende Zahn-, Mund- und Kiefererkrankungen schnell und stressfrei zu beseitigen.

Wir setzen in diesem Sinne auf hohe ärztliche Qualifikation, langfristige Erfahrung, neueste Technik und bioverträgliche Materialien.

Lachen ist gesund
und ein strahlendes Lächeln mit schönen
Zähnen kommt gut an, ist
Ihre Visitenkarte

Wir bieten Ihnen hier ein breites Behandlungsspektrum zur Steigerung des Wohlbefindens und der Lebensqualität:

Unserem Ganzheitlichen Ansatz

folgend bieten wir Ihnen das ganze
Spektrum der Zahnheilkunde.

Unsere Tätigkeitsschwerpunkte sind die

Implantologie,
Parodontologie
und
Ästhetischer Zahnheilkunde

Airflow
Amalganfreie Alternativen
Bleaching
Cerec
Cranio-mandibuläre Dysfunktionen
3-D-navigierte Implantologie
Funktionsdiagnostik
Hochwertige Prothetik
Invisalign
Kinderbehandlung
Noninvasive Füllungstherapie
Minimalinvasive Kariestherapie
Professionelle Prophylaxe
Und vieles mehr...

Bitte fragen Sie nach, wir beraten Sie
gerne

Der Weg zu uns:

Die Praxis befindet sich in der
Knapper Straße 2,

Ecke Rathausplatz, in dem
Gebäude der Dresdener Bank.

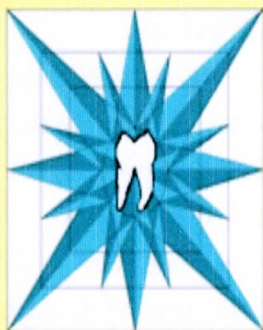
Die Fußgängerzone ist gut an das
Verkehrsnetz angeschlossen.

Parkmöglichkeiten sind in
unmittelbarer Nähe, ebenso wie der
zentrale Busbahnhof und der
Bahnhof.

Taxen halten direkt vor der Tür.



Unsere Kontaktdaten:



Sprechzeiten

Mo, Di, Do: 8⁰⁰ - 12⁰⁰

15⁰⁰ - 17⁰⁰

Mi + Fr: 8⁰⁰ - 13⁰⁰

Sowie Termine nach Vereinbarung

Telefon: (0 23 51) 4 32 43 33

Telefax: (0 23 51) 4 32 43 34

Mobil: (01 63) 3 77 57 41

Praxis für Zahn-, Mund- & Kieferheilkunde

Dr. med. dent.

Nadine Verena Griesenbrock

Zahnärztin

Knapper Straße 2 | 58507 Lüdenscheid

www.zahnarztpraxis-griesenbrock.de

Außerhalb dieser Zeiten erfahren
Sie den zuständigen Zahnarzt des
Notdienstes
(in dringenden Schmerzfällen)
unter der zentralen
Notdienstnummer
02351-22996