



ZAHNÄRZTLICHE
PRAXISKLINIK

Dr. Stein & Kollegen

**Dr. Ralph Stein, Dr. Klaus Musebrink*,
Dr. Wolfgang Günnewig, Agatha Lagosch***

Hansastr. 44 (Corsopassage)
44137 Dortmund - City

Tel. 0231 108 71 74
Fax 0231 108 71 73

info@praxisklinik-dr-stein.de
www.praxisklinik-dr-stein.de

Lange Sprechstunde

Montag bis Freitag sind wir von **7 Uhr bis 19 Uhr** für
Sie da. Samstags Termine nach Vereinbarung.

* Angestellter Zahnarzt / angestellte Zahnärztin

Mein Tipp: weitere Informationen

Sie möchten einen Prophylaxe-
termin mit uns vereinbaren?
Oder Sie haben Fragen rund
ums Thema zahnärztliche
Vorsorge für sich und Ihre Kinder?

Wir helfen Ihnen gerne weiter!
Auch ein Blick auf unsere
Internetseite lohnt sich, dort
finden Sie weiterführende
Informationen zur Prophylaxe
für Kinder und Erwachsene.



Dr. Ralph Stein
Leitender Fachzahnarzt



ZAHNÄRZTLICHE
PRAXISKLINIK
Dr. Stein & Kollegen

Prophylaxe

*Zähne und Zahnfleisch
systematisch gesund erhalten*



www.praxisklinik-dr-stein.de

www.praxisklinik-dr-stein.de



*Sehr geehrte Patientin,
sehr geehrter Patient!*

Die zahnärztliche Prophylaxe ist immer sinnvoll: Um vor Erkrankungen wie Karies und Zahnfleischentzündungen zu schützen oder um nach einer Behandlung den erreichten Mundgesundheitszustand möglichst zu erhalten.

Die moderne Zahnheilkunde bietet entsprechend viele individuelle Möglichkeiten einer umfassenden Rundum-Prophylaxe für Kinder, Jugendliche, junge und ältere Erwachsene.

Prophylaxeabteilung mit speziell qualifizierten Mitarbeiterinnen

Wir haben eine eigenständige Prophylaxeabteilung eingerichtet, in der nur speziell ausgebildete Mitarbeiterinnen die Prophylaxesitzungen mit professionellen Zahnreinigungen bei Ihnen durchführen.

Prophylaxeshop

Wir beraten Sie zu geeigneten Mundhygiene-Hilfsmitteln, die Sie in unserem Prophylaxeshop finden. Neben Zahnbürsten, Zahnseiden, Zahnzwischenraumbürsten oder medizinischen Mundspülungen bieten wir auch Aloe-Vera-Produkte an: Die Pflanze enthält antibakterielle, antientzündliche Wirkstoffe und Mineralien wie Kalzium, die die Zahnschmelz widerstandsfähiger machen.

Kindersprechstunde

Wenn Sie mit uns einen Termin für Ihr Kind vereinbaren, stellen wir uns darauf ein. Denn wir möchten, dass sich Ihr Kind bei uns wohlfühlt und den Zahnarztbesuch positiv in Erinnerung behält.



*Zahnschule für
Kinder & Jugendliche*

Kariesfreie Zähne – ein Leben lang? Dies ist durchaus möglich!

Im Kindesalter wird der Grundstein für eine lebenslange Zahn- und Mundgesundheit gelegt. Mit kindgerechten Maßnahmen führen wir unsere kleinen Patienten behutsam an Techniken heran, mit denen sie ihre Zähne gut pflegen können.

Zahnpfleges Schulungen und Ernährungstipps

„Milchzähne brauchen keine Pflege, sie fallen ja sowieso aus.“ Weit gefehlt! Die Milchzähne dienen als Platzhalter für die bleibenden Zähne und können zudem eine Karies auf diese übertragen.

Daher ist bereits ab dem ersten Zähnchen eine gründliche Pflege wichtig. Wir bringen Kindern spielerisch das Zähneputzen und die Verwendung weiterer Hilfsmittel, zum Beispiel Zahnseide, bei. Außerdem erklären wir ihnen, wie sich eine Karies entwickelt und dass Lebensmittel wie Möhren oder Vollkornbrot die Zähne kräftigen.

Nach Alter gestaffelte Vorsorgemaßnahmen

Weitere spezielle Vorsorgemaßnahmen für verschiedene Altersklassen, die wir zudem in Kooperation mit den Krankenversicherungen durchführen, umfassen zum Beispiel:

- Fissurenversiegelungen, um die winzigen Rillen in den Backenzahn-Kauflächen als Schutz vor Karies zu verschließen,
- Fluoridbehandlungen, um den Zahnschmelz zu kräftigen,
- Intensive Zahnreinigungen, um die Zähne von hartnäckigen Belägen zu reinigen und einen möglichst hohen Schutz vor Karies und Zahnfleischentzündungen zu erreichen.



Erwachsenenprophylaxe

Wir haben heutzutage eine Lebenserwartung von rund 80 Jahren – was bedeutet, dass unsere Zähne im Laufe unseres Lebens ein beachtliches Arbeitspensum bewältigen müssen. Mit einer gründlichen Mundhygiene und individuell vereinbarten Prophylaxemaßnahmen kann jeder etwas dafür tun, sie bis ins hohe Alter gesund zu erhalten.

Das Herzstück der modernen Prophylaxe: die professionelle Zahnreinigung (PZR)

Die professionelle Zahnreinigung ist eine sinnvolle Ergänzung zur eigenen Zahnpflege: Weil Zähne und Zahnfleisch auch an Stellen wie den Zahnzwischenräumen gründlich gereinigt werden, die Sie mit der Zahnbürste nur schwierig erreichen. Zahnstein, angelagerte Verfärbungen und weicher Zahnbelag werden dabei mit speziellen Handinstrumenten entfernt.

Eine Fluoridierung stärkt den Zahnschmelz, und eine abschließende Politur sorgt dafür, dass Bakterien an den glatten Zähnen weniger Halt finden. Das Risiko für Karies und Zahnfleischerkrankungen lässt sich deutlich verringern.

Ein positiver Nebeneffekt:
Die Zähne werden nicht nur sauber, sondern oft auch heller.

Wir stimmen die zeitlichen Abstände einer PZR je nach persönlicher Mundgesundheit mit Ihnen ab.



Weitere Vorsorge- maßnahmen

Überblick über den Mundgesundheitsstatus

Mit verschiedenen Messsonden überprüfen wir die Gesundheit von Zähnen, Zahnfleisch und Kieferknochen:

- Approximal-Plaque-Index (API), um den Belagsgrad der Zähne und in den Zahnzwischenräumen zu erfassen,
- Papillen-Blutungs-Index (PBI), um bei einer Zahnfleischerkrankung festzustellen, wie ausgeprägt diese ist,
- Parodontaler Screening-Index (PSI), um im Verlauf einer Zahnfleisch- oder Parodontitisbehandlung den Erfolg der Therapie zu überprüfen. Dabei wird die Tiefe der Zahnfleischtaschen gemessen.

Tests zur Bakterienbestimmung

Bestimmte Bakterien verursachen Karies. Sind sie in hoher Anzahl in der Mundhöhle vorhanden, ist das Risiko für eine Karies erhöht. Dies können wir mit einem Speicheltest herausfinden und die individuelle Vorsorge darauf abstimmen.

Spezielle Prophylaxe für Patienten mit Zahnimplantaten

Prophylaxe heißt nicht nur vorbeugen, sondern auch nachsorgen: Auch Patienten mit implantatgetragenem Zahnersatz empfehlen wir eine spezielle Nachsorge – die Implantatprophylaxe.

Um Zahnimplantate langfristig gesund im Kieferknochen zu verankern, sind zum Beispiel regelmäßige professionelle Zahnreinigungen sinnvoll.





ZAHNÄRZTLICHE
PRAXISKLINIK

Dr. Stein & Kollegen

**Dr. Ralph Stein, Dr. Klaus Musebrink*,
Dr. Wolfgang Günnewig, Agatha Lagosch***

Hansastr. 44 (Corsopassage)
44137 Dortmund - City

Tel. 0231 108 71 74
Fax 0231 108 71 73

info@praxisklinik-dr-stein.de
www.praxisklinik-dr-stein.de

Lange Sprechstunde

Montag bis Freitag sind wir von **7 Uhr bis 19 Uhr** für
Sie da. Samstags Termine nach Vereinbarung.

* Angestellter Zahnarzt / angestellte Zahnärztin

Mein Tipp: Terminerinnerung

Wir nehmen Sie auf Wunsch in
unser Recallsystem auf und
erinnern Sie ein paar Tage
vorher schriftlich, telefonisch
oder per E-Mail an Ihren
Nachsorgetermin.



Dr. Ralph Stein
Leitender Fachzahnarzt



ZAHNÄRZTLICHE
PRAXISKLINIK
Dr. Stein & Kollegen

Parodontitistherapie

*Zum Erhalt von
Zähnen und Zahnfleisch*





Was ist Parodontitis?

Rosiges, fest anliegendes Zahnfleisch und ein gesunder Kieferknochen sind die Voraussetzungen für den stabilen Halt der Zähne. Durch Bakterien in den Zahnbelägen, die eine chronische Zahnhaltegewebsentzündung – die Parodontitis – verursachen, ist die stabile Verankerung einzelner oder mehrerer Zähne bedroht.

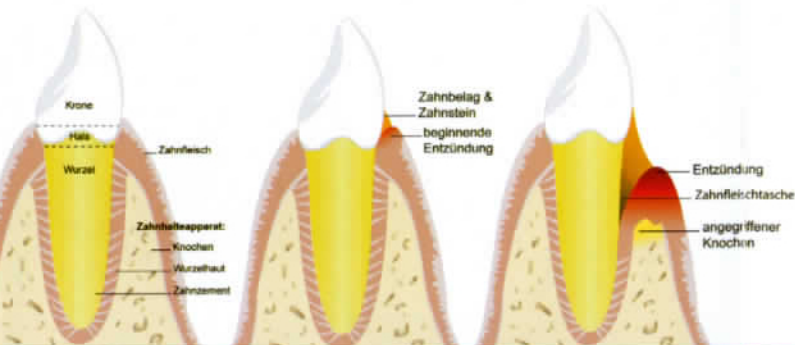
Zahnfleischentzündung ist heilbar, Parodontitis nicht

Die Zahnfleischentzündung ist eine Vorstufe der Parodontitis. Sie ist jedoch noch sehr gut heilbar, während die Parodontitis eine chronische Krankheit ist und den Kieferknochen betrifft. Als Folge der bakteriellen Entzündung gehen Kieferknochen und Zahnfleisch zurück und es bilden sich so genannte Zahnfleischtaschen. Darin vermehren sich die Entzündungsbakterien noch besser. Als Folge lockern sich die Zähne und müssen im schlimmsten Fall entfernt werden.

Für den Erhalt der Zähne und des Zahnhaltegewebes: Behandlung notwendig

Spätestens jetzt ist eine regelmäßige Behandlung erforderlich und sinnvoll, um nicht nur die Zähne, sondern auch Kieferknochen und Zahnfleisch erhalten zu können.

Entstehung und Verlauf einer Parodontitis:



Parodontitistherapie

Die Parodontitistherapie verläuft in mehreren Schritten.

Professionelle Zahnreinigung

Die ideale Voraussetzung ist es, wenn der Mundraum möglichst entzündungsfrei ist. Deshalb ist eine professionelle Zahnreinigung ein wichtiger Bestandteil der Vorbehandlung, um die meisten schädlichen Bakterien bereits vorab zu entfernen.

Hygienephase

Wir überprüfen den Belagsgrad auf den Zähnen, in den Zahnzwischenräumen, die Tiefe der Zahnfleischtaschen und die Blutungsneigung des Zahnfleisches. Dies zeigt uns, wie weit die Parodontitis bereits fortgeschritten ist und welche Zähne betroffen sind.

Ebenso sind **Parodontitisrisikotests** sinnvoll. Beim mikrobiologischen Test werden Anzahl und Art der schädlichen Bakterien ermittelt. Ergibt die Auswertung des Tests eine besonders hohe Bakterienbelastung, ist die Gabe von Antibiotika in der Regel empfehlenswert.

Der enzymatische Test zielt dagegen auf ein bestimmtes Enzym ab, das im aktiven Zustand den Abbau des Zahnhaltegewebes vorantreibt. Eine Behandlung kann anhand dieser Tests entsprechend individueller ausgerichtet werden. Im Verlauf der Parodontitisbehandlung führen wir diese Tests erneut durch, um den Erfolg der Therapie zu überprüfen.

Vorsorge vor Parodontitis:

Nehmen Sie Ihre Vorsorgetermine regelmäßig wahr. So können wir eine beginnende Parodontitis rechtzeitig entdecken.



Parodontitistherapie

Parodontitisbehandlung

Die eigentliche Parodontitisbehandlung findet in der Regel an zwei aufeinander folgenden Tagen statt. Die Mundhöhle (Zähne, Zahnzwischenräume, Zahnfleisch, Zahnfleischtaschen) wird dabei gereinigt und desinfiziert. Für den Erfolg einer Parodontitisbehandlung ist es entscheidend, dass anschließend so wenige schädliche Bakterien wie möglich vorhanden sind.

Einige Wochen später findet dann ein Kontrolltermin statt. Ist die Behandlung wie gewünscht verlaufen, nehmen wir Sie im Anschluss gerne in unser spezielles Nachsorgeprogramm auf.

Weil eine Parodontitis nur gestoppt, jedoch nicht geheilt werden kann, ist nach der Behandlung eine engmaschige Nachsorge – die Unterstützende Parodontitistherapie – empfehlenswert. Sie ist eine wirkungsvolle Möglichkeit, den erreichten Mundgesundheitszustand zu erhalten. Die zeitlichen Abstände werden je nach Ausmaß der Parodontitis individuell festgelegt.

Symptome:

Zahnfleischbluten, gerötetes Zahnfleisch

Anzeichen einer Parodontitis sind gerötetes Zahnfleisch, Zahnfleischbluten, Mundgeruch oder „lockere“ Zähne. Oft verläuft eine Parodontitis jedoch auch ohne jegliche Symptome. Bei Rauchern – neben Diabetikern typische Risikopatienten – sind sie zum Beispiel weniger ausgeprägt. Daher ist die Gefahr größer, dass die chronische Entzündung nicht bemerkt wird.

Nachsorge

Unterstützende Parodontitistherapie (UPT)

Die Unterstützende Parodontitistherapie umfasst eine gründliche Überprüfung von Zähnen, Zahnfleisch und Kieferknochen, praktische Mundhygiene-Tipps und eine Reinigung der Zähne ober- und unterhalb des Zahnfleischrandes. Die Zahnwurzeloberflächen werden anschließend geglättet, damit sich das Zahnfleisch besser an den Zahn legt und Bakterien der Einlass erschwert wird. Oft kann so die Tiefe der Zahnfleischtaschen verringert werden.

Bei chronischen Krankheiten: Absprache mit weiteren Ärzten

Parodontitis steht in Wechselwirkung mit anderen chronischen Erkrankungen: Sie kann sich zum Beispiel ungünstig auf Herz-Kreislauf-Krankheiten auswirken. Diabetes wiederum kann eine Parodontitis auslösen oder verstärken. Daher halten wir bei Bedarf Rücksprache mit Ihrem Hausarzt, Ihrem Kardiologen, Diabetologen oder anderen Ärzten.

Ihre Mithilfe ist essenziell: Zahnpflege muss auf die Parodontitis ausgerichtet werden

Außerdem geben wir Ihnen praktische Tipps, wie Sie Ihre tägliche Zahnpflege optimieren sollten. Bei einer Parodontitis ist eine besonders sorgfältige Mundpflege sehr wichtig, um die Entzündung langfristig zu stoppen und so die Zähne zu erhalten.





ZAHNÄRZTLICHE
PRAXISKLINIK
Dr. Stein & Kollegen

**Dr. Ralph Stein, Dr. Klaus Musebrink*,
Dr. Wolfgang Günnewig, Agatha Lagosch***

Hansastr. 44 (Corsopassage)
44137 Dortmund - City

Tel. 0231 108 71 74
Fax 0231 108 71 73

info@praxisklinik-dr-stein.de
www.praxisklinik-dr-stein.de

Lange Sprechstunde

Montag bis Freitag sind wir von **7 Uhr bis 19 Uhr** für
Sie da. Samstags Termine nach Vereinbarung.

* Angestellter Zahnarzt / angestellte Zahnärztin

*Mein Tipp:
weitere Informationen*

Suchen Sie weitere Informationen
zu uns und unserer Praxisklinik?

Dann werfen Sie einen Blick
auf unsere Internetseite:
www.praxisklinik-dr-stein.de



Dr. Ralph Stein
Leitender Fachzahnarzt



ZAHNÄRZTLICHE
PRAXISKLINIK
Dr. Stein & Kollegen

Digitale Volumentomographie

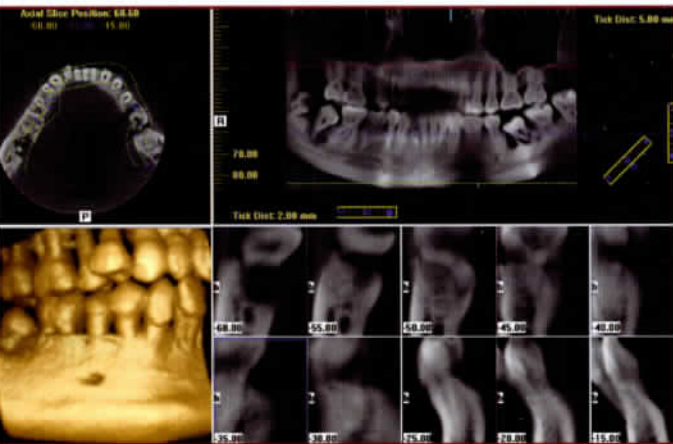
DVT in unserer Praxis





Was ist die DVT?

Die digitale Volumentomographie, kurz DVT, ist ein **spezielles Röntgenverfahren**, das vor allem in der Zahnheilkunde angewendet wird. Dabei werden Schicht für Schicht Querschnittsbilder der gewünschten Kieferregion erstellt. Das Verfahren ist der bekannteren **Computertomographie (CT) ähnlich**, kommt allerdings bei vergleichbaren Ergebnissen mit einer erheblich geringeren Röntgenstrahlung aus.



Die Aufnahmen werden in einem Computerprogramm zusammengefasst und dienen zur **dreidimensionalen Planung** von Implantationen und anderen oralchirurgischen Eingriffen. Wir können zum Beispiel am Bildschirm durch die einzeln aufgenommenen Schichten des Kiefers „hindurchfahren“. Auch ein räumliches (dreidimensionales) Bild des Kiefers kann dargestellt werden.

Information

Wir verfügen in unserer zahnärztlichen Praxisklinik über ein eigenes DVT-Gerät. So können wir die Aufnahmen direkt vor Ort erstellen und haben sie sofort vorliegen. Das erspart Ihnen Zeit und lange Wege.

Einsatz der DVT

Eine DVT führen wir vor Implantationen und anderen oralchirurgischen Eingriffen durch, wenn herkömmliche Röntgenverfahren nicht die notwendigen Informationen liefern. Beispielsweise ist der Unterkiefernerve auf üblichen Röntgenaufnahmen nicht immer ganz zu sehen, da diese nur eine zweidimensionale Darstellung des Kiefers und der Zähne ermöglichen. Daher kann der Nerv von anderen Bereichen überdeckt werden.

Mit der DVT hingegen können wir ...

- den Verlauf des Unterkiefernerve durchgängig nachvollziehen,
- vor einer Implantation die Höhe, Breite und Dichte des Kieferknochens exakt bestimmen,
- im Kiefer verbliebene („verlagerte“) Weisheitszähne sehr gut erkennen,
- versteckte Entzündungen feststellen, die auf konventionellen Röntgenbildern häufig nicht bemerkt werden.

Die DVT-Aufnahmen setzen wir insbesondere für die computergestützte dreidimensionale Implantatplanung ein. Mehr darüber erfahren Sie auf der nächsten Seite.

Wie werden die Bilder erstellt?

Das DVT-Gerät in unserer Praxis besteht aus einem Ring und sieht üblichen Röntgengeräten ähnlich. Die Aufnahme selbst dauert nur einige Sekunden. Dabei werden etwa 200 Aufnahmen des Ober- und Unterkiefers angefertigt.

Einsatz der DVT

Eine DVT führen wir vor Implantationen und anderen oralchirurgischen Eingriffen durch, wenn herkömmliche Röntgenverfahren nicht die notwendigen Informationen liefern. Beispielsweise ist der Unterkieferriv auf üblichen Röntgenaufnahmen nicht immer ganz zu sehen, da diese nur eine zweidimensionale Darstellung des Kiefers und der Zähne ermöglichen. Daher kann der Nerv von anderen Bereichen überdeckt werden.

Mit der DVT hingegen können wir ...

- den Verlauf des Unterkieferrivs durchgängig nachvollziehen,
- vor einer Implantation die Höhe, Breite und Dichte des Kieferknochens exakt bestimmen,
- im Kiefer verbliebene („verlagerte“) Weisheitszähne sehr gut erkennen,
- versteckte Entzündungen feststellen, die auf konventionellen Röntgenbildern häufig nicht bemerkt werden.

Die DVT-Aufnahmen setzen wir insbesondere für die computergestützte dreidimensionale Implantatplanung ein. Mehr darüber erfahren Sie auf der nächsten Seite.

Wie werden die Bilder erstellt?

Das DVT-Gerät in unserer Praxis besteht aus einem Ring und sieht üblichen Röntgengeräten ähnlich. Die Aufnahme selbst dauert nur einige Sekunden. Dabei werden etwa 200 Aufnahmen des Ober- und Unterkiefers angefertigt.

Die computergestützte 3D-Planung

Anhand der dreidimensionalen Ansichten Ihres Kiefers können wir die Implantation am Computer simulieren.

Unter anderem können wir beurteilen,

- welche Implantate verwendet werden sollten und
- welche Position im Kiefer und welcher Neigungswinkel die besten funktionalen und ästhetischen Ergebnisse verspricht.

Anhand dieser Daten kann unser Dentallabor eine Schablone herstellen, mit der die Implantate während des Eingriffes exakt an der vorausgerechneten Stelle eingesetzt werden.

Die 3D-Planung hat große Vorteile:

Die Implantation verläuft schneller und in der Regel schonender. Häufig sind nur wenige kleine Schnitte durch das Zahnfleisch notwendig. Dadurch werden Schwellungen und Beschwerden reduziert. Außerdem können wir die Implantation gerade bei schwierigen Voraussetzungen sehr gut planen und durchführen.

Auch die Entfernung von verlagerten Weisheitszähnen lässt sich so umfassend planen. Wir sehen, wie wir vorgehen müssen, um Nerven und andere empfindliche Strukturen bei dem Eingriff sicher zu schützen.

Unser Tipp

Wir zeigen Ihnen gern unsere Planung und das voraussichtliche Aussehen Ihrer Zahnreihen nach der Implantation vorab am Bildschirm.

